

COROGRAFIA Scala 1:250.000

ALTRI METANODOTTI IN PROGETTO:

- (9113718) VARIANTE PER INSERIMENTO PIDI SUL MET. CATANIA – AUGUSTA DN 400 (16”) DP 24 bar
- (9114342) VARIANTE PER INSERIMENTO PIDI SUL MET. ALLACCIAMENTO ESSO ITALIANA DI AUGUSTA DN 300 (12”) DP 75 bar
- (21053) STACCO PREDISPOSTO PER COLLEGAMENTO A 6250009 CARCACI – AUGUSTA DN 300 (12”) DP 75 bar
- (21052) ALLACCIAMENTO AMBROSIO AUGUSTA DN 100 (4”) DP 75 bar
- (20918) PIDS PREDISPOSTO DN 100 (4”) DP 75 bar
- (21054) STACCO PREDISPOSTO (ALLACCIAMENTO ENEL DI AUGUSTA) DN 300 (12”) DP 75 bar

DISEGNI DI RIFERIMENTO	N.

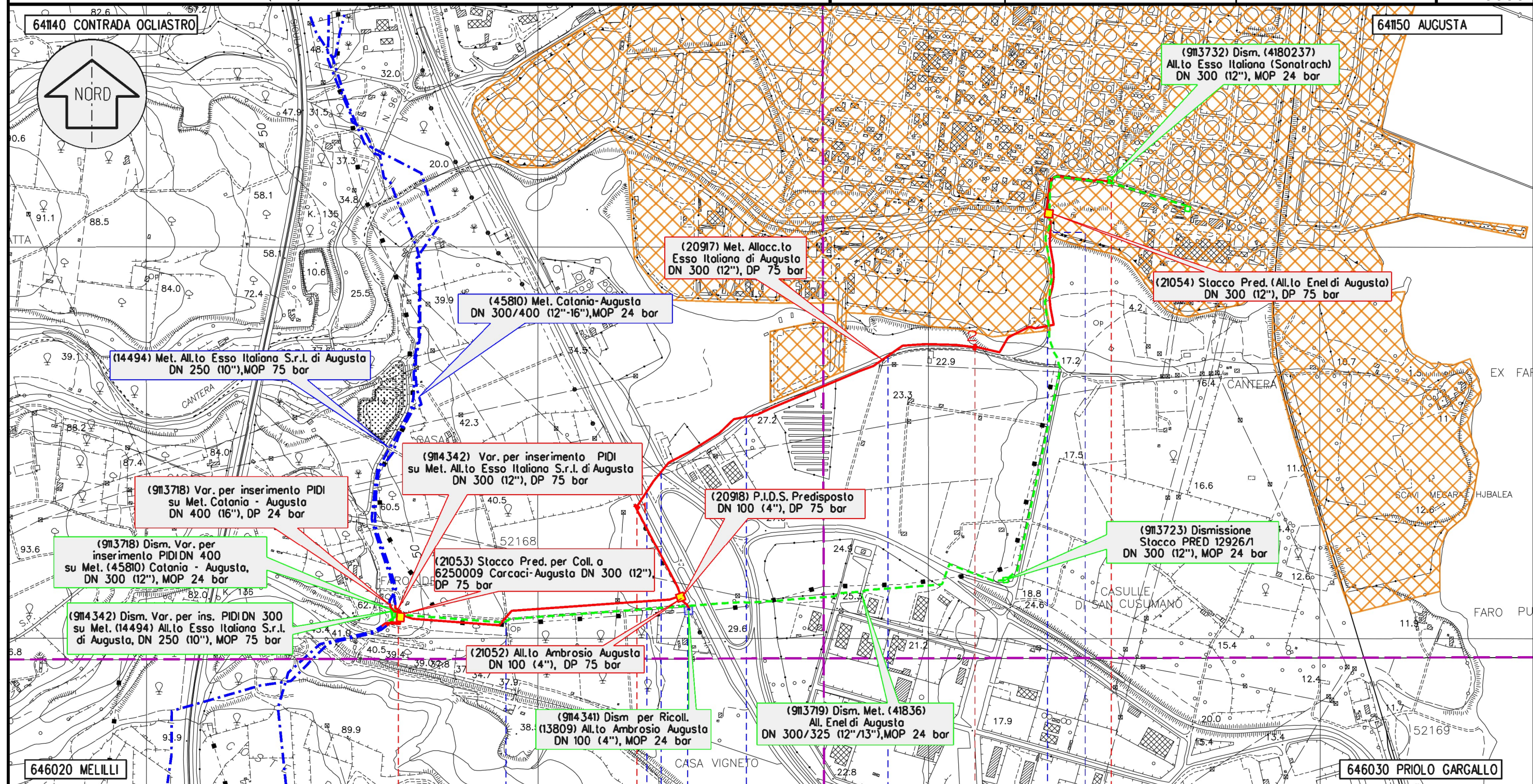
SAIPEM SPA
Il Progettista
Dott. Ing. A. PARLATO iscritto all'ordine
degli ingegneri della Provincia di Avellino al n. 2095
Tel. 0721.1686481 Fax 0721.1682019
C.F. e P. IVA 0825790157

4	31/07/25	EMISSIONE PER A.U. – MODIFICA TRACCIATO	Guidi	Mattei	Santi
3	16/02/24	EMISSIONE PER AUTORIZZAZIONE UNICA – AGGIORNATO TRACCIATO	Vitale	Palozzo	Santi
2	04/11/22	AGGIORNAMENTO TRACCIATO	Vitale	Palozzo	Santi
1	13/08/21	AGGIORNAMENTO TRACCIATO	Vitale	Santi	Mattei
0	25/01/21	EMISSIONE PER AUTORIZZAZIONE UNICA	Vitale	Sabbatini	Santi
Rev	DATA	DESCRIZIONE	ELABORATO	VERIFICATO	APPROVATO
CLIENTE		PROGETTISTA	COMM. SNAM NR/20188/R-L01 COMM. SNAM NR/20188/R-L02 COD. TECNICO 20917		
Impianto:		Fg. 1 di 14 Dis. SNAM n.: PG-PRG-D-11203 Dis. SAIPEM n.: LB-D-81203			
METANODOTTO ALLACCIAMENTO ESSO ITALIANA DI AUGUSTA DN 300 (12”), DP 75 bar ED OPERE CONNESSE		Comm. Saipem 023087-305			
STRUMENTI URBANISTICI COMUNE DI AUGUSTA (SR) - COMUNE DI MELILLI (SR)		Scala 1:10000			
INDICE		0 1 2 3 4			

METANODOTTO ALLACCIAMENTO ESSO ITALIANA DI AUGUSTA
DN 300 (12"), DP 75 bar ED OPERE CONNESSE

VINCOLI NAZIONALI
COMUNE DI AUGUSTA (SR)

4	31/07/25	EMISSIONE PER A.U. - MODIFICA TRACCIATO	GUIDI	MATTEI	SANTI	Foglio 2 di 14 Scala 1:10000
0	25/01/21	EMISSIONE PER AUTORIZZAZIONE UNICA	VITALE	PALOZZO	SANTI	
INDICE	DATA	REVISIONI	ELABORATO	VERIFICATO	APPROVATO	
Cliente		Progettista		Dis. LB-D-81203		



METANODOTTO ALLACCIAMENTO ESSO ITALIANA DI AUGUSTA DN 300 (12”), DP 75 bar ED OPERE CONNESSE	4	31/07/25	EMISSIONE PER A.U. – MODIFICA TRACCIATO	GUIDI	MATTEI	SANTI	Foglio 3 di 14				
	0	25/01/21	EMISSIONE PER AUTORIZZAZIONE UNICA	VITALE	PALOZZO	SANTI					
	INDICE	DATA	R E V I S I O N I			ELABORATO		VERIFICATO	APPROVATO		
VINCOLI NAZIONALI COMUNE DI AUGUSTA (SR)	Cliente				Progettista				Dis. LB-D-81203		Scala 1:10000

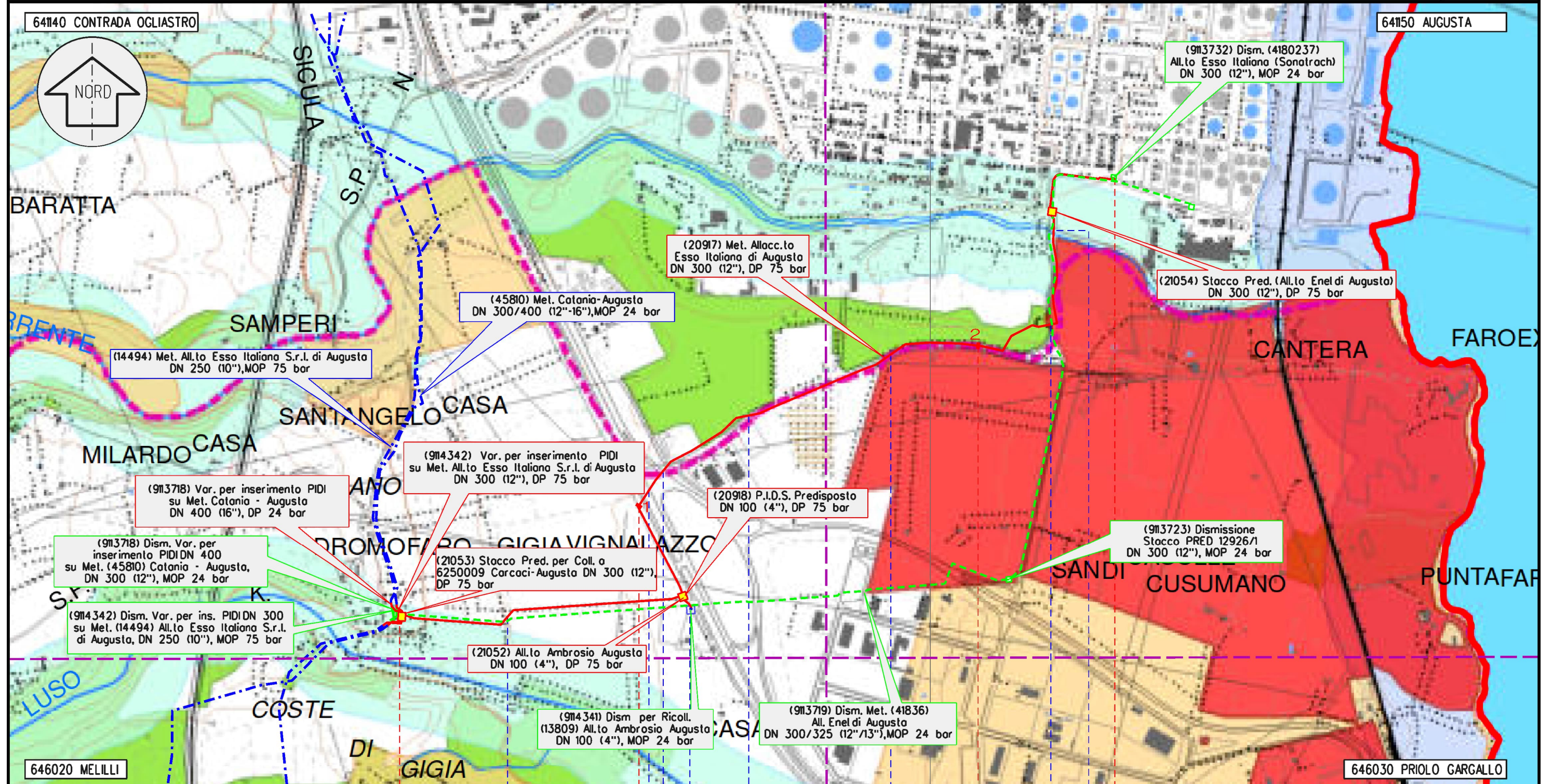
LEGENDA



Sito di Interesse Nazionale di Priolo (Legge 426 /98)

VINCOLI REGIONALI
COMUNE DI AUGUSTA (SR)

4	31/07/25	EMISSIONE PER A.U. - MODIFICA TRACCIATO	GUIDI	MATTEI	SANTI	Foglio 4 di 14
0	25/01/21	EMISSIONE PER AUTORIZZAZIONE UNICA	VITALE	PALOZZO	SANTI	
INDICE	DATA	R E V I S I O N I	ELABORATO	VERIFICATO	APPROVATO	
Cliente 		Progettista 		Dis. LB-D-81203		Scala 1:10000

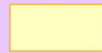


LEGENDA

Vincoli Archeologici art.10 D.lgs. 42/2004 (ex1089/39)

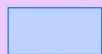


D.lgs. 42/2004 e s.m.i., art.134, lett. a)



Immobili ed aree di notevole interesse pubblico sottoposte a vincolo paesaggistico ex art. 136, D.lgs. 42/2004 e s.m.i.

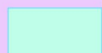
D.lgs. 42/2004 e s.m.i., art.134, lett. b) -
aree di cui all'art. 142



Territori costieri compresi entro i 300 m. dalla battigia - comma 1, lett.a)



Territori contermini ai laghi compresi in una fascia di 300 m. dalla battigia - comma 1, lett. b)



Fiumi, torrenti e corsi d'acqua e relative sponde per una fascia di 150 m. - comma 1, lett. c)



Aree protette (Riserve) - comma 1, lett. f)

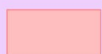


Territori ricoperti da boschi o sottoposti a vincolo di rimboschimento - comma 1, lett. g)



Aree e siti di interesse archeologico - comma 1, lett. m)

D.lgs. 42/2004 e s.m.i., art.134, lett. c)



Ulteriori immobili ed aree specificatamente individuati a termini dell'art.136 e sottoposti a tutela dal Piano Paesaggistico

Paesaggi Locali

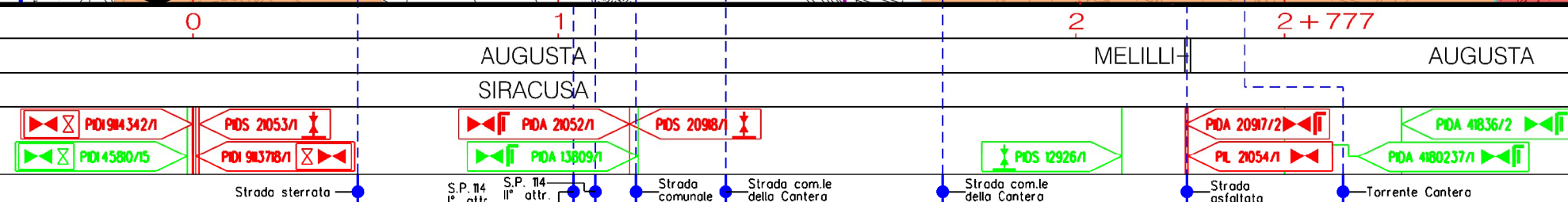
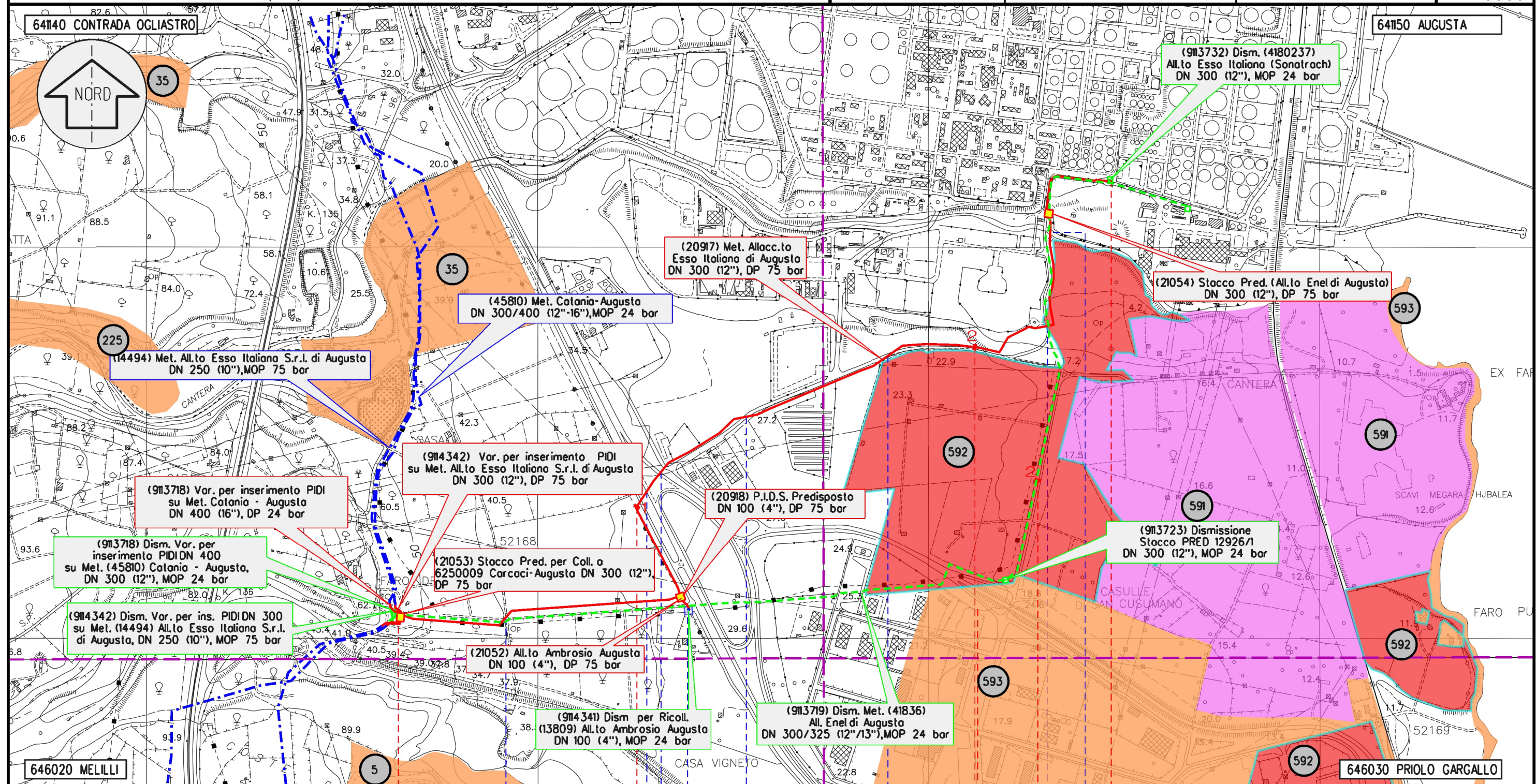


Limiti comunali






VINCOLI REGIONALI
COMUNE DI AUGUSTA (SR)

4	31/07/25	EMISSIONE PER A.U. - MODIFICA TRACCIATO	GUIDI	MATTEI	SANTI	Foglio 6 di 14
0	25/01/21	EMISSIONE PER AUTORIZZAZIONE UNICA	VITALE	PALOZZO	SANTI	
INDICE	DATA	R E V I S I O N I	ELABORATO	VERIFICATO	APPROVATO	
Cliente 		Progettista 		Dis. LB-D-81203		Scala 1:10000



METANODOTTO ALLACCIAMENTO ESSO ITALIANA DI AUGUSTA DN 300 (12"), DP 75 bar ED OPERE CONNESSE	4	31/07/25	EMISSIONE PER A.U. – MODIFICA TRACCIATO	GUIDI	MATTEI	SANTI	Foglio 7 di 14	
	0	25/01/21	EMISSIONE PER AUTORIZZAZIONE UNICA	VITALE	PALOZZO	SANTI		
	INDICE	DATA	R E V I S I O N I			ELABORATO		VERIFICATO
VINCOLI REGIONALI COMUNE DI AUGUSTA (SR)	Cliente			Progettista			Dis. LB-D-81203	Scala 1:10000

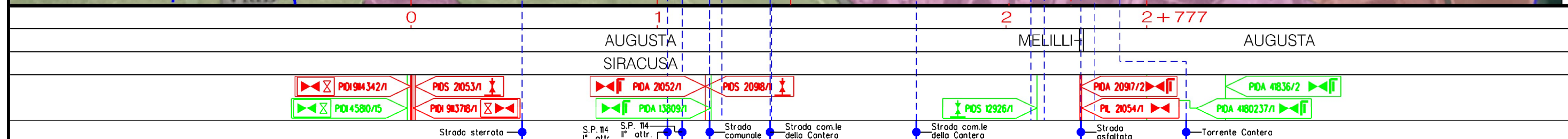
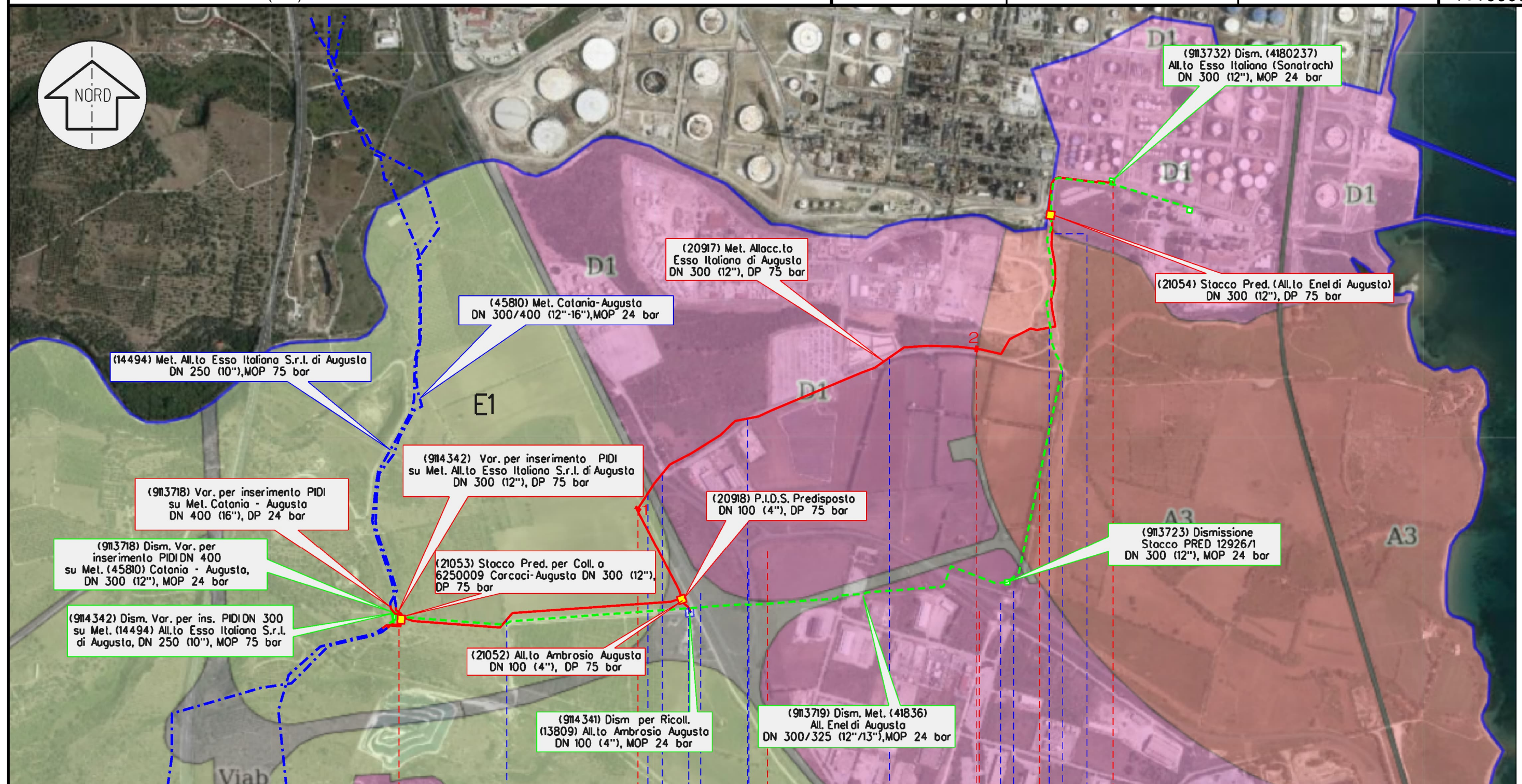
LEGENDA

-  Area Demaniale
-  Vincolo archeologico ex art. 10 D.lgs 42/04 (vincolo diretto)
-  Area di interesse archeologico, art. 142 lett. m D.lgs 42/04

METANODOTTO ALLACCIAMENTO ESSO ITALIANA DI AUGUSTA
DN 300 (12"), DP 75 bar ED OPERE CONNESSE

VINCOLI COMUNALI
COMUNE DI AUGUSTA (SR)

4	31/07/25	EMISSIONE PER A.U. - MODIFICA TRACCIATO		GUIDI	MATTEI	SANTI	Foglio 8 di 14		
0	25/01/21	EMISSIONE PER AUTORIZZAZIONE UNICA		VITALE	PALOZZO	SANTI			
INDICE	DATA	R E V I S I O N I		ELABORATO	VERIFICATO	APPROVATO			
Cliente				Progettista				Dis. LB-D-81203	Scala 1:10000



METANODOTTO ALLACCIAMENTO ESSO ITALIANA DI AUGUSTA
DN 300 (12"), DP 75 bar ED OPERE CONNESSE

VINCOLI COMUNALI
COMUNE DI AUGUSTA (SR)

4	31/07/25	EMISSIONE PER A.U. - MODIFICA TRACCIATO	GUIDI	MATTEI	SANTI
0	25/01/21	EMISSIONE PER AUTORIZZAZIONE UNICA	VITALE	PALOZZO	SANTI
INDICE	DATA	R E V I S I O N I	ELABORATO	VERIFICATO	APPROVATO
Cliente		Progettista		Dis. LB-D-81203	
					

Foglio
9
di 14
Scala
1:10000

LEGENDA

CATEGORIA	STRUMENTI URBANISTICI	
DESCRIZIONE	P.R.G. Vigente	
 A1	 ET2	
 A2	 F	
 A3	 f	
 B1	 G1	
 B2	 G2	
 BR1	 Attività estrattive	
 BR2	 Trattamento acque	
 C1	 Trattamento rifiuti	
 C2	 Area portuale	
 C3	 P-D	
 C4	 Ferrovia	
 CD	 M	
 D	 Viab	
 D1	 FIUME	
 D2	 VPN	
 E1	 Aree Portuali	
 EC1	 Saline	
 EC2	 Zona non normata	
 EC3		
 ET1		

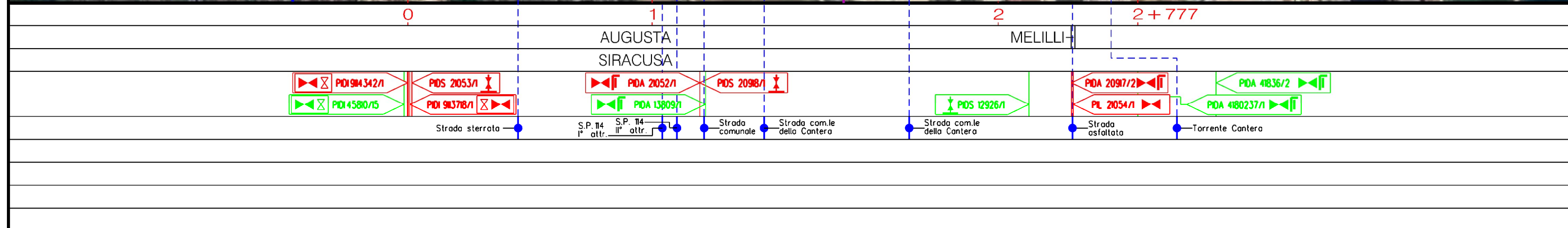
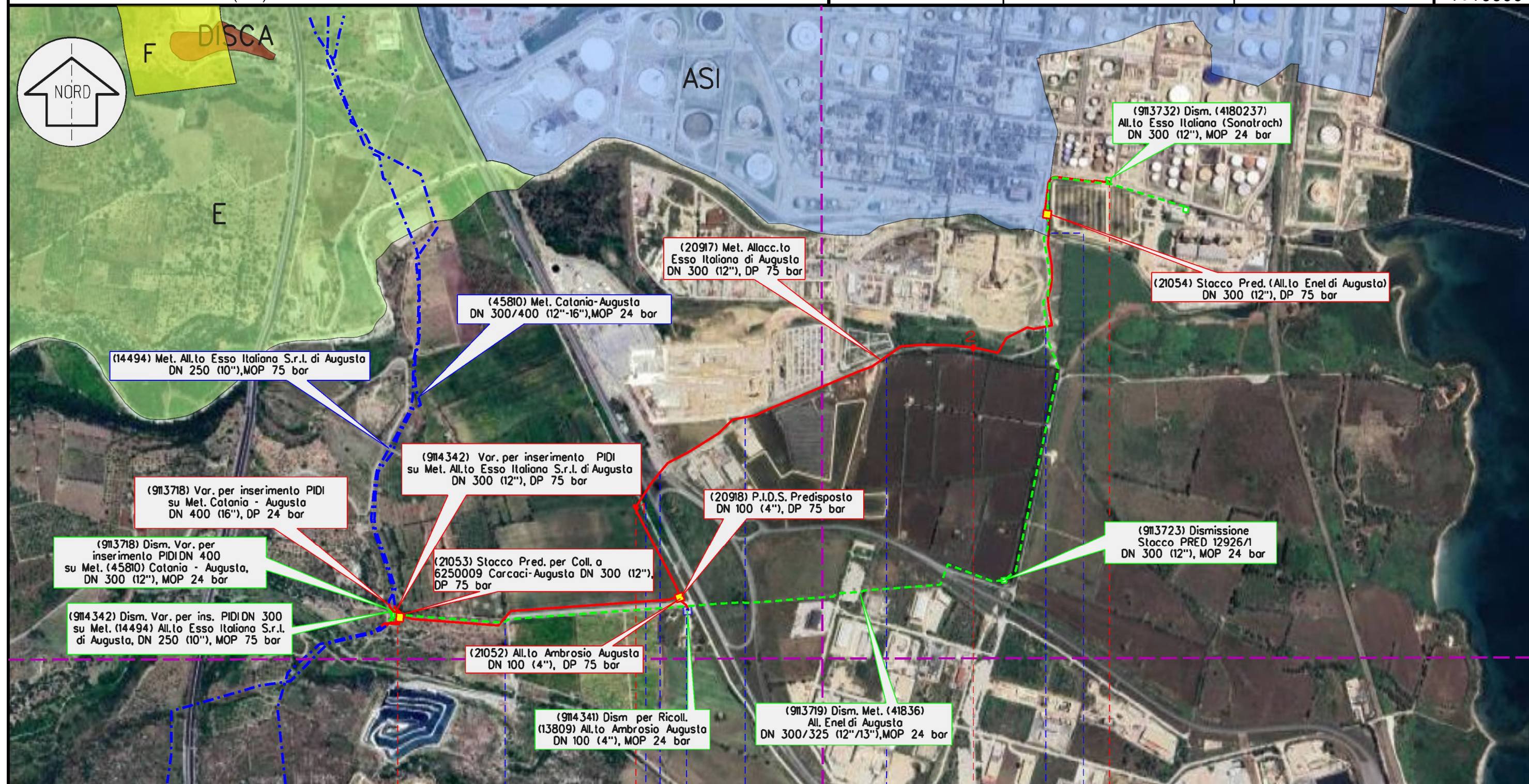
Dettaglio ZONIZZAZIONE
A3 : zone archeologiche vincolate o delimitate (ART. NTA c15)
D1 : industrie esistenti (ART. NTA c21)
E1 : agricola (ART. NTA c23)

FONTE: COMUNE DI AUGUSTA (SR) – P.R.G.

METANODOTTO ALLACCIAMENTO ESSO ITALIANA DI AUGUSTA
DN 300 (12"), DP 75 bar ED OPERE CONNESSE

VINCOLI COMUNALI
COMUNE DI MELILLI (SR)

4	31/07/25	EMISSIONE PER A.U. - MODIFICA TRACCIATO	GUIDI	MATTEI	SANTI
0	25/01/21	EMISSIONE PER AUTORIZZAZIONE UNICA	VITALE	PALOZZO	SANTI
INDICE	DATA	REVISIONI	ELABORATO	VERIFICATO	APPROVATO
Cliente		Progettista		Dis. LB-D-81203	
snam		SAIPEM		Foglio 10 di 14 Scala 1:10000	



METANODOTTO ALLACCIAMENTO ESSO ITALIANA DI AUGUSTA
DN 300 (12”), DP 75 bar ED OPERE CONNESSE

VINCOLI COMUNALI
COMUNE DI MELILLI (SR)

4	31/07/25	EMISSIONE PER A.U. – MODIFICA TRACCIATO	GUIDI	MATTEI	SANTI
0	25/01/21	EMISSIONE PER AUTORIZZAZIONE UNICA	VITALE	PALOZZO	SANTI
INDICE	DATA	R E V I S I O N I	ELABORATO	VERIFICATO	APPROVATO
Cliente		Progettista		Dis. LB-D-81203	
					

Foglio
11
di 14
Scala
1:10000

LEGENDA

PRG

-  ASI
-  E
-  F
-  D

Dettaglio ZONIZZAZIONE
F : zona vincolo assoluto di inedificabilita'
ASI : Aree destinate agli insediamenti "grandi industrie"
DISCA : Discarica Tipo B II cat.
E : zona agricola

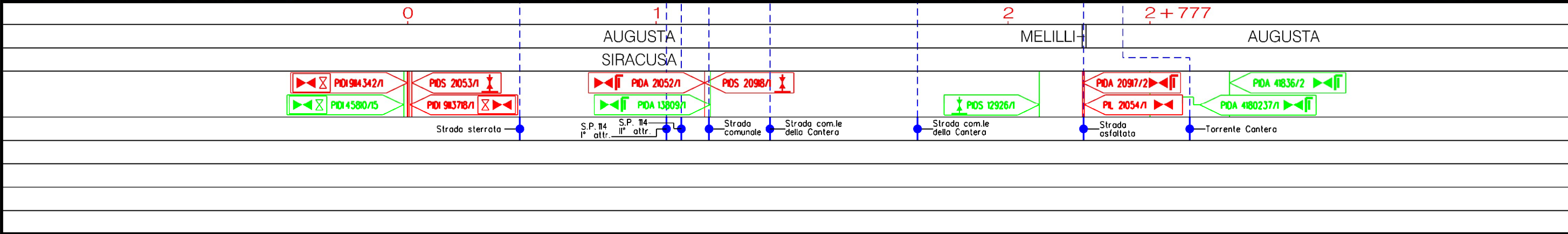
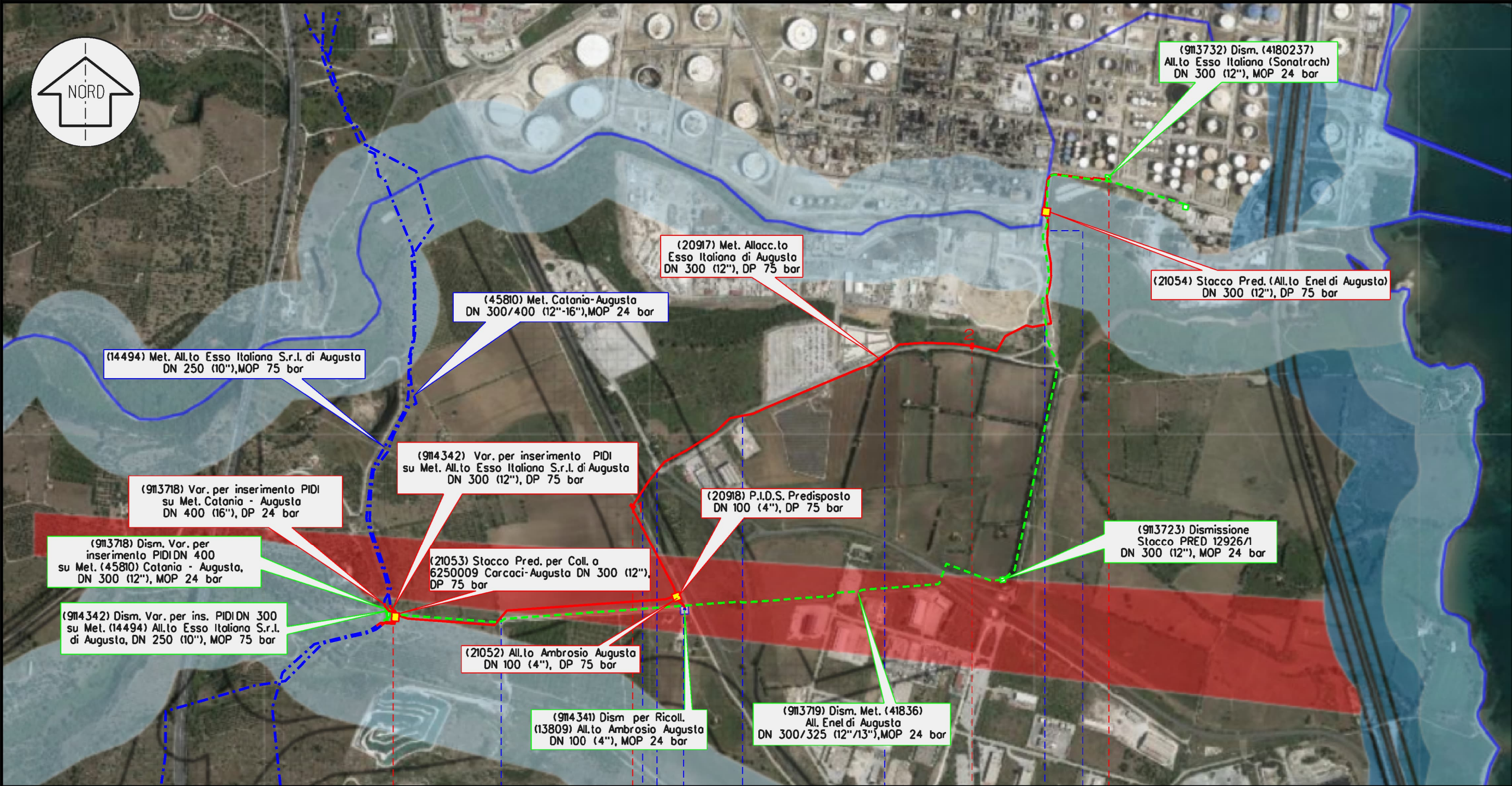
FONTI: COMUNE DI MELILLI (SR) – P.R.G.

METANODOTTO ALLACCIAMENTO ESSO ITALIANA DI AUGUSTA
DN 300 (12"), DP 75 bar ED OPERE CONNESSE

VINCOLI COMUNALI
COMUNE DI AUGUSTA (SR)

4	31/07/25	EMISSIONE PER A.U. - MODIFICA TRACCIATO	GUIDI	MATTEI	SANTI
0	25/01/21	EMISSIONE PER AUTORIZZAZIONE UNICA	VITALE	PALOZZO	SANTI
INDICE	DATA	REVISIONI	ELABORATO	VERIFICATO	APPROVATO
Cliente		Progettista		Dis. LB-D-81203	

Foglio
12
di 14
Scala
1:10000



METANODOTTO ALLACCIAMENTO ESSO ITALIANA DI AUGUSTA DN 300 (12"), DP 75 bar ED OPERE CONNESSE	4	31/07/25	EMISSIONE PER A.U. – MODIFICA TRACCIATO	GUIDI	MATTEI	SANTI	Foglio 13 di 14		
	0	25/01/21	EMISSIONE PER AUTORIZZAZIONE UNICA	VITALE	PALOZZO	SANTI			
	INDICE	DATA	R E V I S I O N I			ELABORATO		VERIFICATO	APPROVATO
VINCOLI COMUNALI COMUNE DI AUGUSTA (SR)	Cliente			Progettista			Dis. LB-D-81203		Scala 1:10000

















LEGENDA

-  Area interessata da Radio Faro
-  Aree archeologiche non delimitate
-  Aree di rispetto
-  Aree ferroviarie
-  Aree Militari
-  Fascia di rispetto cimiteriale
-  Fascia di rispetto ferrovia
-  Fascia di rispetto fluviale
-  Ostacoli e pericoli alla navigazione aerea
-  Verde pubblico non attrezzato
-  Vincolo costa 150m
-  Vincolo costa 300m
-  Fascia di rispetto stradale








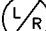

4	31/07/25	EMISSIONE PER A.U. – MODIFICA TRACCIATO	GUIDI	MATTEI	SANTI
0	25/01/21	EMISSIONE PER AUTORIZZAZIONE UNICA	VITALE	PALOZZO	SANTI
INDICE	DATA	R E V I S I O N I	ELABORATO	VERIFICATO	APPROVATO
Cliente		Progettista		Dis. LB-D-81203	
					


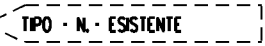

LEGENDA

SIMBOLOGIA CARTOGRAFICA

	Metanodotto in progetto		Altri metanodotti
	Metanodotti in esercizio		Gallerie, Tunnel, Mini-Microtunnel, Raise Boring e T.O.C.
	Metanodotti da porre fuori esercizio e da dismettere		Impianti di linea in progetto
	Aree impianti stacco-terminale in progetto		Impianti di linea su rete in esercizio
	Aree impianti stacco-terminale esistenti		Impianti di linea da porre fuori esercizio e da dismettere
	Piazzola di stoccaggio tubazioni		Depositi temporanei
	Strada di accesso all'impianto		Strade di accesso provvisorio
	Adeguamento strade esistenti		Limite sovrapposizione fogli

SIMBOLOGIA MECCANICA

	Punto di intercettazione di linea (P.I.L.)
	Punto di intercettazione di derivazione importante (P.I.D.I.)
	Punto di intercettazione di derivazione semplice con stacco da P.I.L. (P.I.D.S.)
	Punto di intercettazione e derivazione semplice con stacco da Linea (P.I.D.S.)
	Punto di intercettazione con discaggio di allacciamento (P.I.D.A.)
	Punto predisposto per il discaggio di allacciamento (P.P.D.A.)
	Punto di sezionamento elettrico terminale (P.S.E.T.)
	Stazione predisposta per lancio e ricevimento PIG
	Impianto di riduzione/regolazione della pressione

Progressiva chilometrica	CHILOMETRO N.	
Comuni	COMUNE	
Province	PROVINCIA	
Impianti		
Attraversamenti	 TIPOLOGIA ATTRAVERSATA (SS n. **, corso d'acqua, ferrovia, ecc.)	